

GUEST ROOM

疲れた体をゆっくりと癒してくれます。
やさしいブラウンを基調としたシンプルかつ洗練されたデザイン。
落ち着いた空間の中で、寝心地のよいベッドで快適にお過ごしいただけます。

※全室禁煙（喫煙所は9階に1カ所設けております）
※全室4Kテレビ完備
※車いすアスリート対応ルーム（10階全室）
※全フロアーにミーティングルーム、マッサージルームを併設
※全室シモンズ製6.5インチ・120ワイド以上（一部トリプルルームに115ワイド）のゆったりサイズ。
※全客室に加湿機能を備えた空気清浄機を装備しております。

Superior Double 10F~13F スーペリアダブル



ベッドサイズ: 1400×2000 (mm)
面積18㎡

Superior Single 10F~13F スーペリアシングル



ベッドサイズ: 1150×2000 (mm)
面積18㎡ ※一部の客室はバス・トイレ・洗面が一緒になっております。

Superior Twin 10F~13F スーペリアツイン



ベッドサイズ: 1150×2000 (mm)
面積18㎡ ※一部の客室はバス・トイレ・洗面が一緒になっております。

Superior Triple 10F~13F スーペリアトリプル



ベッドサイズ: 1150×2000 (mm)
面積27㎡ ※バス・トイレ・洗面別

Deluxe Queen 14F・15F デラックスクイーン



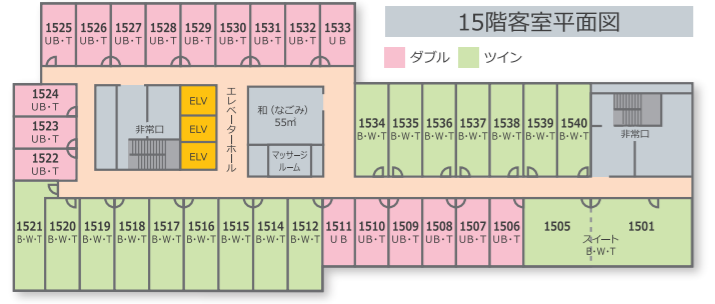
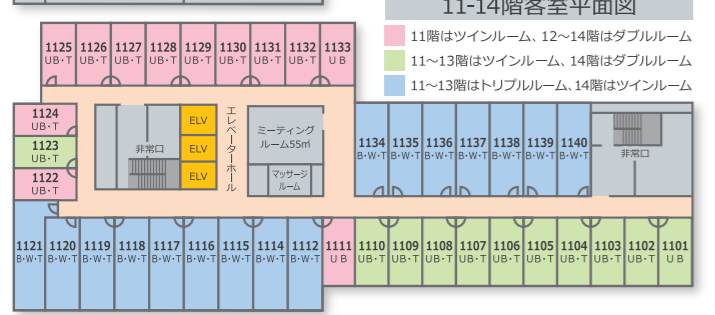
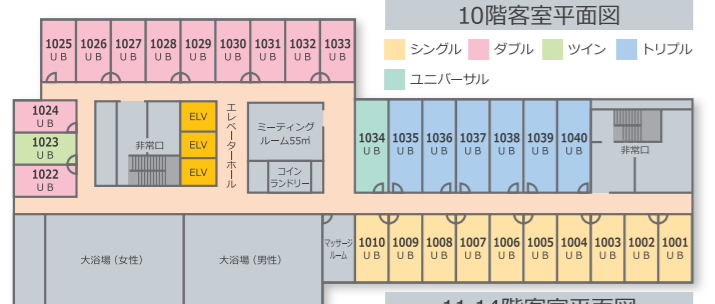
ベッドサイズ: 1600×2000 (mm)
面積18㎡

Deluxe Twin 14F・15F デラックスツイン



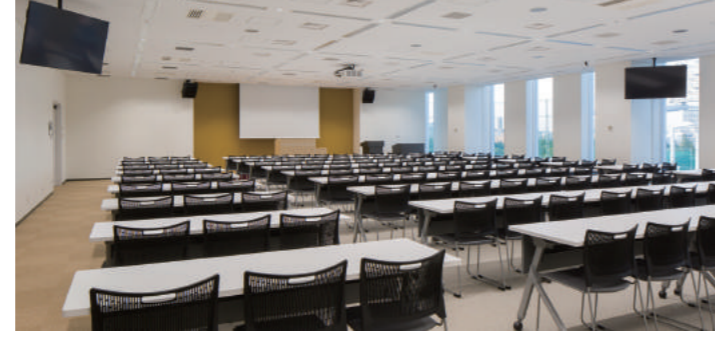
ベッドサイズ: 1200×2000 (mm)
面積27㎡ ※バス・トイレ・洗面別

- ◆客室全220室 スーペリアルーム 10~13階 18㎡ シングル/ツイン 52室 ダブル 39室
デラックスルーム 14~15階 18㎡ ダブル 41室 27㎡ ツイン 32室
スイートルーム 15階 96㎡ 1室
ユニバーサルルーム 10階 27㎡ 1室
- ◆チェックイン 14:00 / チェックアウト 11:00
- ◆客室設置・備品: テレビ / 電気ポット / 冷蔵庫(空) / ヘアドライヤー / 加湿機能付空気清浄機 / セキュリティボックス
- ◆付属アメニティ: フェイスタオル / バスタオル / シャンプー・リンス / ボディソープ / 歯ブラシ・歯磨き粉 / 髭剃り / 綿棒 / ブラシ / スリッパ
- ◆無料貸出品: シモンズ製ベビーベッド (※お部屋タイプによっては入らない部屋もございます。)



CONFERENCE ROOM

カンファレンスルーム【8階】(大小4会場)
最小12名から最大234名まで規模にあわせて広さが異なる会議室が全部で4タイプございます。ニーズにあわせて充実した設備を備えています。(全室禁煙)



Conference Room ORANGE

カンファレンスルーム オレンジ
8階 広さ40㎡/高さ2.8m
収容人数
・囲み: 12名まで

Conference Room BLUE

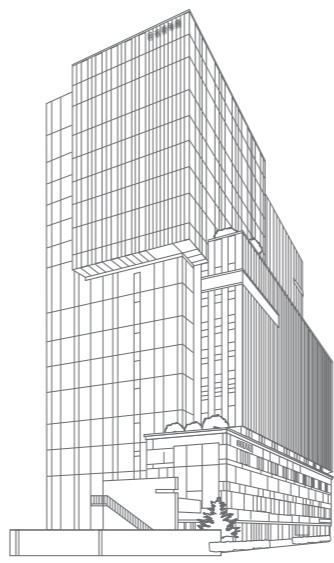
カンファレンスルーム ブルー
8階 広さ140㎡/高さ2.8m
収容人数
・囲み: 42名まで
・シアター: 112名まで
・スクール: 84名まで

Conference Room GREEN

カンファレンスルーム グリーン
8階 広さ70㎡/高さ2.8m
収容人数
・囲み: 30名まで
・シアター: 52名まで
・スクール: 36名まで

Conference Room YELLOW

カンファレンスルーム イエロー
8階 広さ250㎡/高さ2.8m
収容人数
・囲み: 66名まで
・シアター: 234名まで
・スクール: 150名まで



FOR ATHLETE

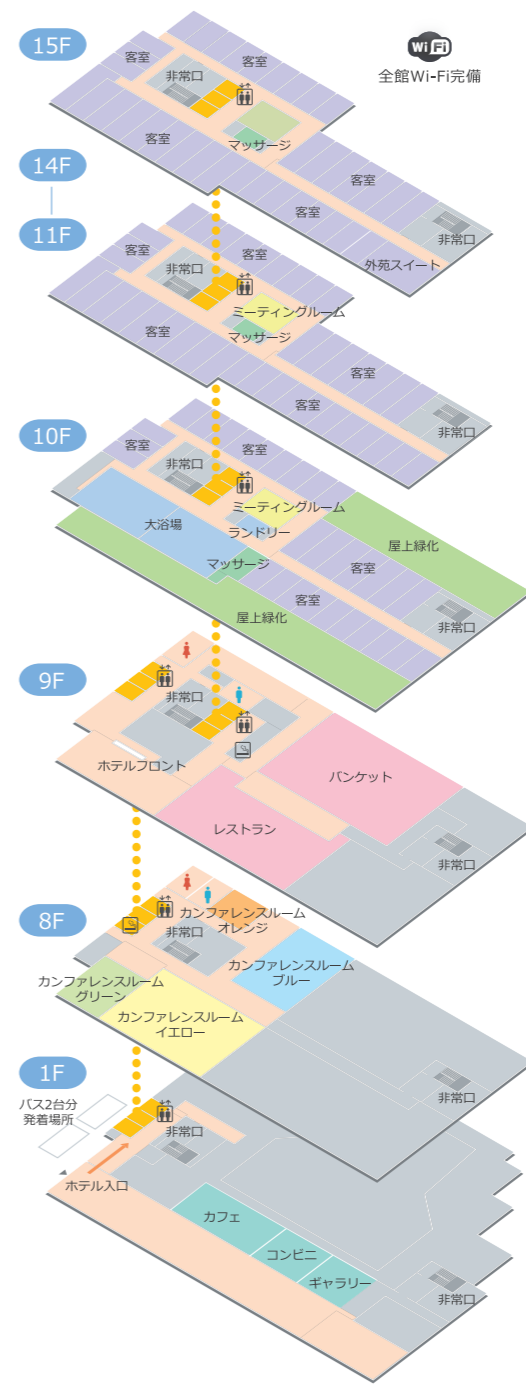
アスリート向け設備
チーム用のミーティングスペースやマッサージにご利用いただけるベッドを置いた専用ルーム。競技場に隣接する日本青年館ホテルならではの設備です。



ミーティングルーム【全フロアー】



マッサージルーム



BATH

ご宿泊者専用大浴場【10階】
ジャグジー&水風呂を備えております。
朝/6:00~10:00 夜/16:00~25:00

HALL

日本青年館ホール【2階】(1249席)
最新設備を完備したホールは、多くの人々を集める各種イベントの会場としてご利用いただけます。

OTHERS

コンビニエンスストア【1階】
6:30~24:00

スタジアムカフェ【1階】

コインランドリー(有料) 10F

FRONT LOBBY

フロントロビー【9階】
和を意識した設えと、全面ガラスで広がる東向きの眺望が特徴です。



RESTAURANT

レストラン「EAST WIND GAIEN TOKYO」【9階】(110席)
ライブキッチンを備えた開放感あふれるレストランで外苑の景色とお食事をお楽しみいただけます。



BANQUET ROOM

BANQUET【9階】(着席180席 立食280席)
神宮外苑の快適な空間でパーティー・ご宴会を最大280名様まで対応いたします。
部屋寸法
広さ: 350㎡ 二分割可 190㎡+160㎡
天井高: 3m50cm

